

**GAYDA\VERA**

Kapısı mutluluğa açılan yarınlara

Gayda  
Markasından  
Yepyeni  
Bir Başyapıt  
**Gayda Vera**



GAYDA İNŞAAT

**Gayda Vera**, İzmir'in en değerli lokasyonlarından Ataşehir'de yükselmektedir. Ataşehir bölgesi sağlık kurumlarına, okullara, alışveriş merkezlerine olan yakınlığı sebebiyle her zaman tercih sebebi olmuştur.

**Gayda Vera**, sağlam zemin ve yüksek inşaat kalitesi ile sosyal donatıları öne çıkan oldukça ferah bir eser olarak doğuyor.

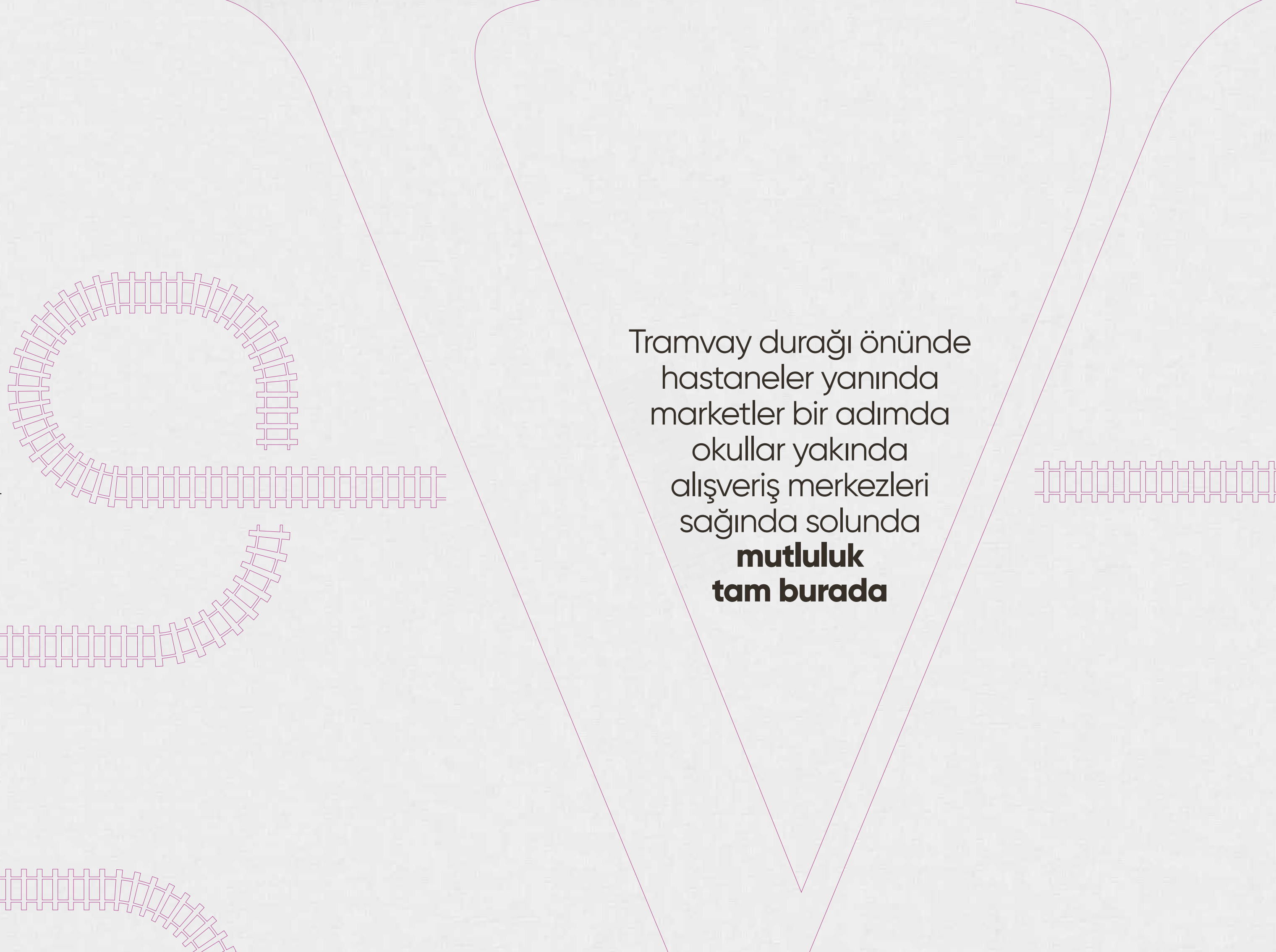
Hemen önünden geçen tramvay ve kavşağın önünde yer alması sayesinde ulaşım olanakları **Gayda Vera**'yı maksimum seviyede cazip kılıyor.

Ataşehir'in hemen yanında yer alan Mavişehir semti alışveriş merkezleri ve sosyal alanlar sebebi ile yüksek bir nüfusa ev sahipliği yapmasından dolayı aralarındaki iki dakikalık mesafeye karşın Ataşehir sakinliği ile ön plana çıkmaktadır. Bu da ailelerin ve keyifli bir hayat yaşamak isteyenlerin birinci tercihidir.

Tercihinizde mutluluk olsun diyorsanız, mutluluk yarınlarda, yarınlar **Gayda Vera**'da...



**GAYDA\VERA**



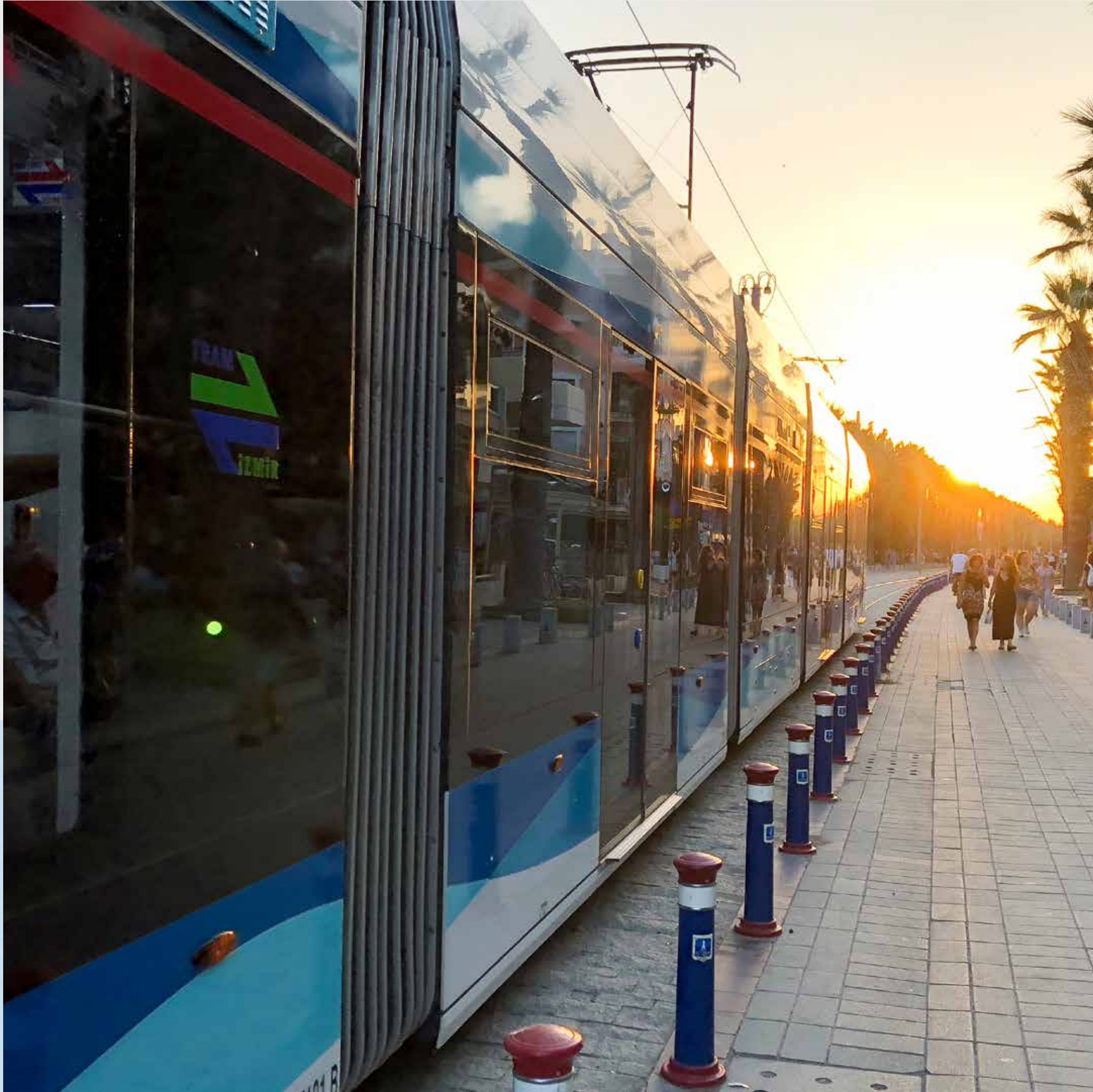
Tramvay durađı önünde  
hastaneler yanında  
marketler bir adımda  
okullar yakında  
alıřveriř merkezleri  
sađında solunda  
**mutluluk**  
**tam burada**



Ataşehir'in en ikonik lokasyonunda  
**ulaşımın zirvesinde**







Katip Çelebi Univ.



EBSO Trafo

Balatçık



AOSB 1

Çiğli Eğitim  
ve Araştırma Hast.



AOSB 2

Galip Öztürk Sitesi

AOSB  
Hizmet Binası

ACIBADEM

Çiğli Pazaryeri

Çiğli

Büyükçiğli

AOSB Meydan

İzmir Mutfak

Ege Profil

Perit Sitesi

Ataşehir Pazaryeri

Barış Akarsu Parkı

İZMİR ÇEVRE YOLU

Mavişehir

İzmir'in her yerine ulaşabileceğiniz **tramvayın**  
**Gayda Vera'nın** tam önünden geçmesi  
ve durağının olması sizler için muhteşem  
bir **ayrıcılık** olacak.

Bu ayrıcalığı **Gayda Vera** sakinleri  
hep yaşayacak.

ANADOLU CAD.

GAYDAVERA



Sadece bir ev deęil  
**hayatın ta kendisine sahip olacaksınız**





Kalite konfor  
estetik üçgeninde  
**güvenle dolu**  
**bir yaşam**







Le planquet

NYALA

50  
ANDIRIM



## Lokasyon

### Gayda Vera, her yere yakınlığı ile sizlere benzersiz bir imkan sunuyor...

Gayda Vera, İzmir'in en değerli lokasyonlarından Ataşehir'de yükselmektedir. Ataşehir bölgesi sağlık kurumlarına, okullara, alışveriş merkezlerine olan yakınlığı sebebiyle her zaman tercih sebebi olmuştur.



Gayda Vera, sağlam zemin ve yüksek inşaat kalitesi ile sosyal donatıları öne çıkan oldukça ferah bir eser olarak doğuyor. Hemen önünden geçen tramvay ve kavşağın önünde yer alması sayesinde ulaşım olanakları Gayda Vera'yı maksimum seviyede cezbedici kılıyor.

Tramvay Durağı Kapının Önünde .....	0 dk
Kent Hastanesi .....	1 dk
İTK .....	1 dk
Ekol Hastanesi .....	1 dk
Özel Can Hastanesi .....	2 dk
Ekin Koleji .....	2 dk
Doğa Koleji .....	2 dk
Kıpa .....	2 dk
Çiğli İzban .....	4 dk
Koçtaş .....	6 dk
Bahçeşehir Koleji .....	7 dk
Mavibahçe .....	8 dk
Hiltown .....	8 dk
Egepark .....	9 dk
İstek Okulları .....	9 dk





Hayaller burada  
gerçeğe dönüşüyor



Hayallerinizi gerçeğe dönüştüren gerçeküstü bir  
anlayışla tasarlanan evlerinizde aradığınız  
tüm güzellikleri bulacaksınız.



Evinize geldiniz, günün tüm yorgunluğunu havuzunuzda atmak istemez misiniz?



Estetik peyzajı, dinlendirici atmosferi ve büyüleyici havuzlarıyla huzur evinizde olacak.

Gayda Vera, 35 m<sup>2</sup> lik çocuk ve 68 m<sup>2</sup> lik yetişkin yüzme havuzuyla ailenize keyifli bir yaşam sunuyor.





Yeni yaşam alanınız  
terasiniz



Yeni eviniz geniş terası ile size ferah ve huzurlu  
bir yaşam alanı sunuyor.



Dış güzellik kadar  
iç güzellik de  
önemlidir dedik  
ve oldukça kullanışlı  
alanlar tasarladık

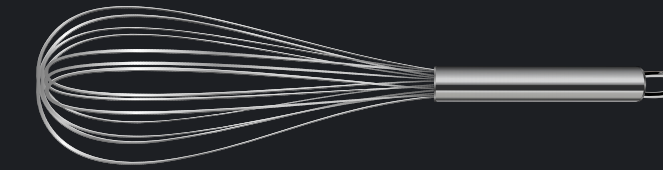






## Mutluluk mutfakta pişer kokusu tüm evi sarar

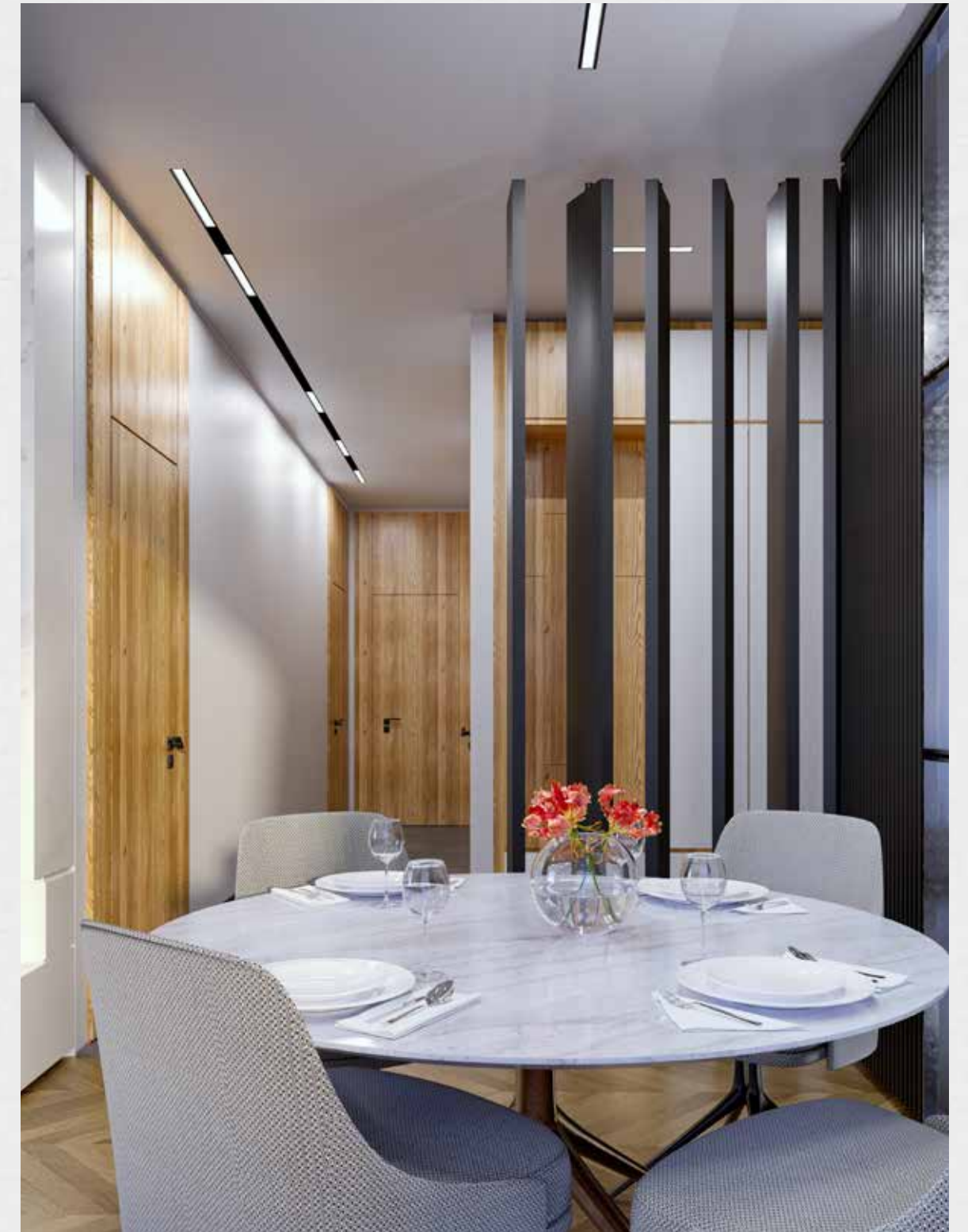
Belki de ünlü şeflere taş çıkartacak o şef siz olacaksınız, insanın kendi mutfağı gibisi var mı? Fonksiyonel ekipmanlarıyla kullanışlı bir mutfağa sahip olacaksınız.







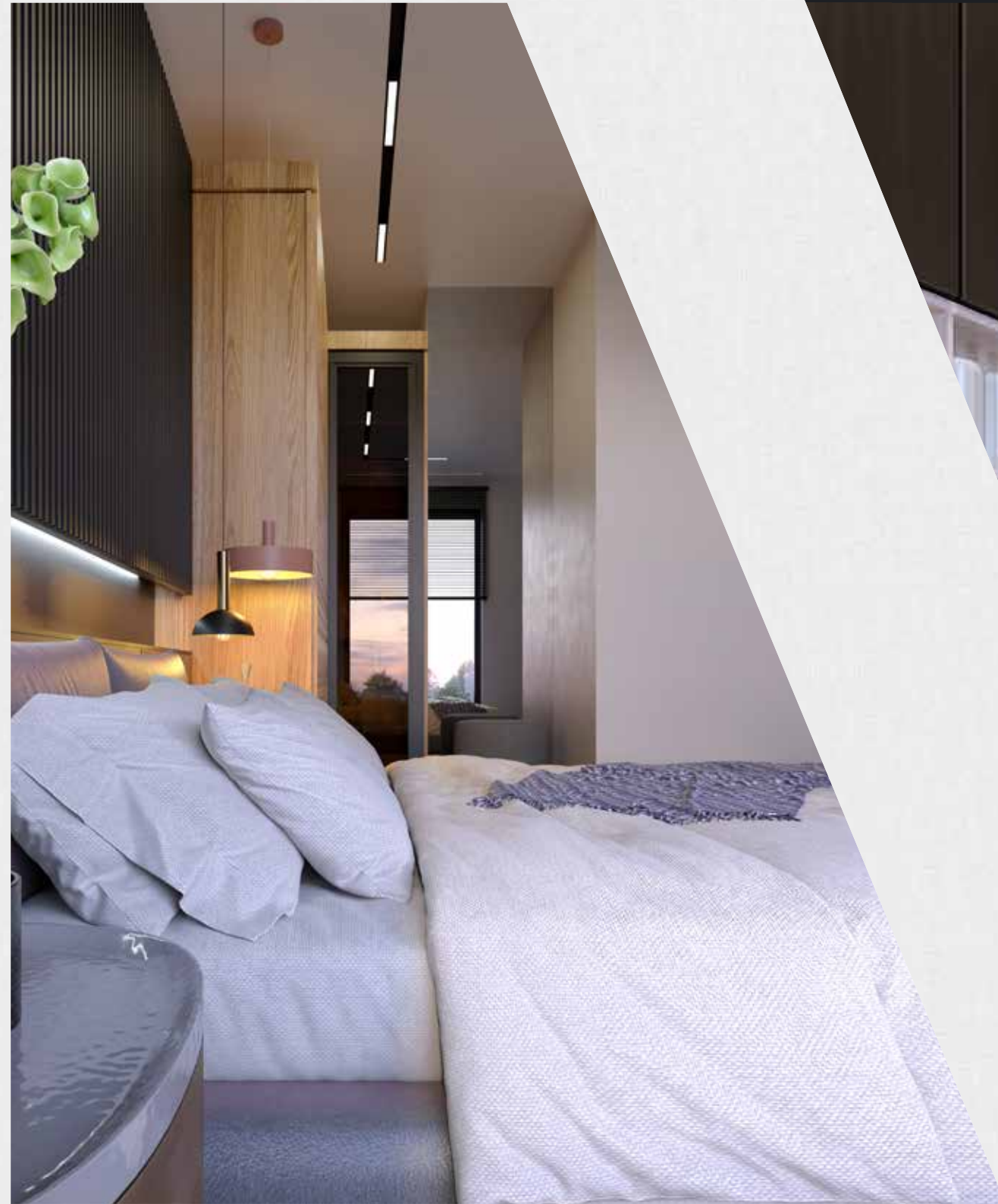






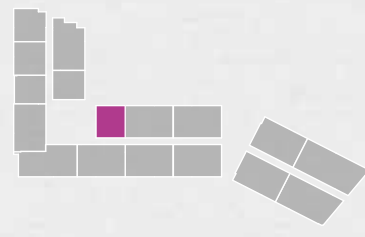




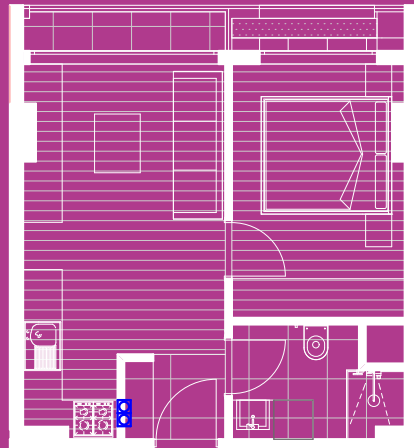
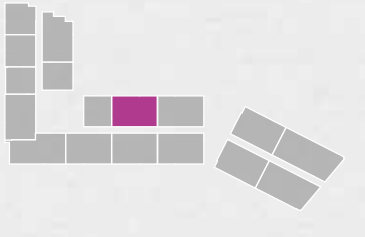




# 1+1 Tip 1



# 2+1 Tip 2



Net Alan: **35,64 m<sup>2</sup>** Brüt Alan: **40,84 m<sup>2</sup>** Genel Brüt: **50,59 m<sup>2</sup>**

1. Salon + Mutfak	15,5 m <sup>2</sup>	4. Hol	2,1 m <sup>2</sup>
2. Ebeveyn Odası	10,1 m <sup>2</sup>	5. Balkon	1,9 m <sup>2</sup>
3. Banyo	4,1 m <sup>2</sup>		

Gayda İnşaat AŞ, projenin uygulanmasında teknik açıdan gerekli gördüğü değişiklikleri yapabilir. Kat bahçesi, teras ve dairelerin dekorasyonu görsel amaçlı düzenlenmiştir.



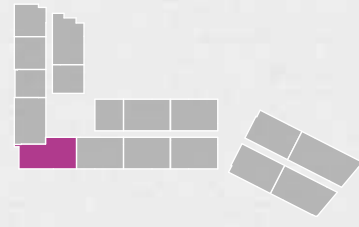
Net Alan: **59,84 m<sup>2</sup>** Brüt Alan: **67,93 m<sup>2</sup>** Genel Brüt: **84,15 m<sup>2</sup>**

1. Salon + Mutfak	18,7 m <sup>2</sup>	4. Banyo	4,0 m <sup>2</sup>
2. Ebeveyn Odası	13,6 m <sup>2</sup>	5. Hol	6,9 m <sup>2</sup>
3. Oda	8,0 m <sup>2</sup>	6. Balkon	4,0 m <sup>2</sup>

Gayda İnşaat AŞ, projenin uygulanmasında teknik açıdan gerekli gördüğü değişiklikleri yapabilir. Kat bahçesi, teras ve dairelerin dekorasyonu görsel amaçlı düzenlenmiştir.



## 2+1 Tip 3

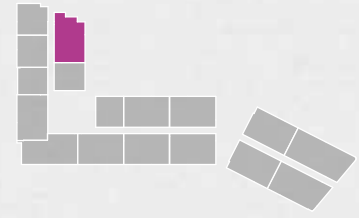


Net Alan: **66,96 m<sup>2</sup>** Brüt Alan: **75,50 m<sup>2</sup>** Genel Brüt: **93,53 m<sup>2</sup>**

1. Salon + Mutfak	24,0 m <sup>2</sup>	4. Banyo	4,4 m <sup>2</sup>
2. Ebeveyn Odası	13,3 m <sup>2</sup>	5. Hol	4,6 m <sup>2</sup>
3. Oda	7,4 m <sup>2</sup>	6. Balkon	5,2 m <sup>2</sup>

Gayda İnşaat AŞ, projenin uygulanmasında teknik açıdan gerekli gördüğü değişiklikleri yapabilir. Kat bahçesi, teras ve dairelerin dekorasyonu görsel amaçlı düzenlenmiştir.

## 2+1 Tip 4



Net Alan: **60,00 m<sup>2</sup>** Brüt Alan: **68,82 m<sup>2</sup>** Genel Brüt: **85,30 m<sup>2</sup>**

1. Salon + Mutfak	16,6 m <sup>2</sup>	5. Hol	3,8 m <sup>2</sup>
2. Ebeveyn Odası	14,6 m <sup>2</sup>	6. Balkon	4,2 m <sup>2</sup>
3. Oda	8,7 m <sup>2</sup>	7. Giriş	3,5 m <sup>2</sup>
4. Banyo	4,1 m <sup>2</sup>		

Gayda İnşaat AŞ, projenin uygulanmasında teknik açıdan gerekli gördüğü değişiklikleri yapabilir. Kat bahçesi, teras ve dairelerin dekorasyonu görsel amaçlı düzenlenmiştir.





GAYDA İNŞAAT

**GAYDA\VERA**

Kapısı mutluluğa açılan yarınlara

444 4 934 | [www.gaydainsaat.com.tr](http://www.gaydainsaat.com.tr)

Katalogun içeriği yalnızca bilgi amaçlıdır. Proje sahibinin, proje kapsamındaki ayrıntılarda teknik ve görsel açıdan değişikliği yapma hakkını saklı tutar. Gayda Vera için hazırlanan bu katalogda yer alan görseller, fikir ve bilgi vermek üzere, mimari projeye dayanılarak bilgisayar ortamında geliştirilmiştir.